

**HEUBECK**



**Unternehmensleitbild**





# Vision

Wir bei HEUBECK setzen Branchenstandards in der kollektiven Vorsorge in Deutschland.

Als kreativer, lösungsorientierter Full-Service-Anbieter gestalten wir gemeinsam mit unseren Kunden zukunftssichere Vorsorgesysteme.

Wir leben ein kooperatives und vertrauensvolles Miteinander. Als Grundlage für hohes Engagement, Motivation und Leistungsbereitschaft schaffen wir ein ausbalanciertes Arbeitsumfeld.



# Purpose

Mit unserer Begeisterung für kollektive Versorgungssysteme gestalten wir gemeinsam mit unseren Kunden zukunftssichere Lösungen, um Menschen nach ihrem Arbeitsleben abzusichern.



# Werte



Verantwortung



Verlässlichkeit



Partnerschaftlichkeit



Lösungsorientierung



Balance

# Wertedimensionen

Unser Unternehmensleitbild basiert auf 5 Werten, die für uns als Unternehmen und als Mitarbeiter wichtig sind.

Diese Werte sollen unser Verhalten in der täglichen Arbeit prägen, deshalb betrachten wir sie jeweils in den Dimensionen



**Gesellschaft**



**Kunden**



**Miteinander**



# Verantwortung





# Verantwortung



Unsere Arbeitsergebnisse haben einen Einfluss auf die Altersversorgung von Millionen von Menschen. Diese soziale Verantwortung ist uns stets bewusst und spornt uns an, jeden Tag unser Bestes zu geben.

Wir beziehen hierbei einen klaren fachlichen Standpunkt, der auch der Mehrheitsmeinung widersprechen kann.





# Verantwortung



Wir bieten unseren Kunden bestmögliche, bedarfsgerechte Produktlösungen und agieren unabhängig, ohne an vorgegebene Lösungen des Marktes gebunden zu sein.

Die aktuellen Markt- und Rechtsstandards haben wir für unsere Kunden stets wachsam im Blick.







# Verantwortung



Wir alle sind ein wertvoller und gleichwertiger Teil von HEUBECK. Wir alle sind selbst dafür verantwortlich, durch unseren Beitrag den Erfolg des Hauses mitzugestalten und abzusichern.

Wir alle tragen Verantwortung dafür, dass es uns bei HEUBECK miteinander gut geht.

HEUBECK als Arbeitgeber achtet auf unsere Bedürfnisse und wir achten auf die Bedürfnisse von HEUBECK.



# Verlässlichkeit





# Verlässlichkeit



Wir stehen mit unseren Arbeitsergebnissen für eine verlässliche Absicherung von Menschen nach ihrem Arbeitsleben und tragen somit zu deren sozialer und finanzieller Sicherheit bei.





# Verlässlichkeit



Wir achten für unsere Kunden auf äußerste Sorgfalt und Praxisnähe.

Termintreue, Erreichbarkeit und reibungslose Prozesse sind uns wichtig.





# Verlässlichkeit



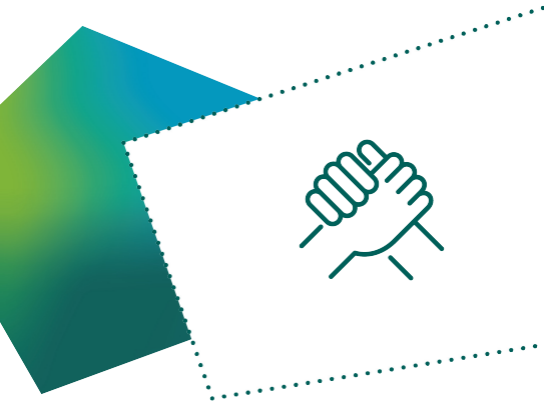
Ob in unseren Kernteams oder abteilungsübergreifend im gesamten Unternehmen HEUBECK - wir können uns aufeinander verlassen.

Wir arbeiten auf Augenhöhe miteinander und unterstützen uns bei fachlichen, organisatorischen und persönlichen Anliegen.

Unser Miteinander ist gekennzeichnet durch eine klare Kommunikation: „Ich sage klar, was ich meine, und meine, was ich sage.“



# Partner- schaftlichkeit





# Partner- schaftlichkeit



Unser Anliegen ist die zukunftssichere kollektive  
Vorsorge der Menschen in Deutschland.

Dafür teilen wir unser Wissen, unterstützen die  
Wissenschaft und die Ausbildung der kommenden  
Generation.



# Partner- schaftlichkeit



Wir sind ein Dienstleistungspartner – wir schätzen unsere Kunden und unsere Kunden schätzen uns.

Wir verstehen die Bedürfnisse unserer Kunden und erarbeiten gemeinschaftlich bedarfsgerechte Lösungen.

Wir stehen für unsere Leistungsversprechen ein, auch in Honorarfragen.

Wir leben mit unseren Kunden eine konstruktive und offene Fehlerkultur – wir lernen aus den Fehlern und helfen uns gemeinsam bei der Minimierung eines möglichen Schadens.







# Partner- schaftlichkeit



Das offene, kollegiale und respektvolle Miteinander ist ein wertvolles Gut, auf das wir bei HEUBECK tagtäglich achten.

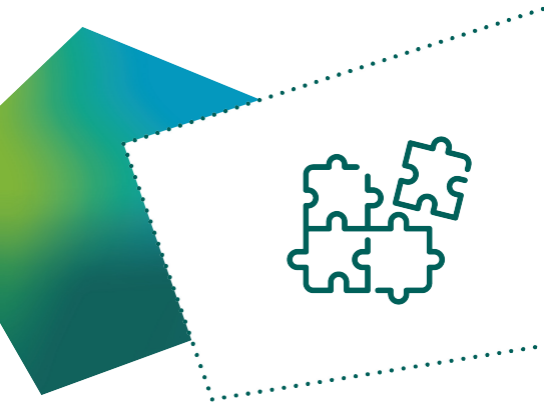
Wir praktizieren eine klare, sach- und lösungsorientierte Kommunikation und sprechen auch kritische Themen offen und respektvoll an.

Untereinander leben wir eine Wertschätzungskultur, die uns individuell und als Gemeinschaft wachsen lässt.

Die volle Wertschöpfungskraft im Haus HEUBECK erreichen wir über eine abteilungsübergreifende Teamarbeit und eine echte Kooperationskultur.



# Lösungs- orientierung



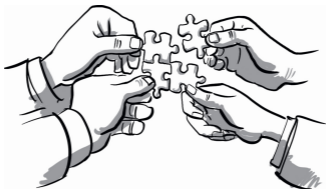


# Lösungs-orientierung



Auf die Veränderungen der VUCA-Welt und des demographischen Wandels reagieren wir mit schnellem Denken und mutigem Handeln.

Wir konzentrieren uns auf eine positive Zukunft, die das Wohl der Menschen in den Mittelpunkt stellt.



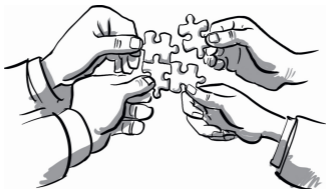


# Lösungs- orientierung



Durch das co-kreative Zusammenspiel vieler Disziplinen in unserem Haus finden wir im komplexen Aufgabenfeld der kollektiven Versorgung immer wieder die richtigen Lösungen und denken hierbei mutig „out of the box“.

Wir leben die Begeisterung für diese Komplexität.



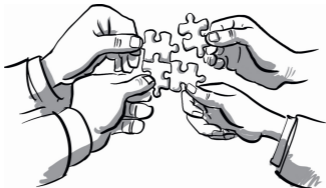


# Lösungs- orientierung

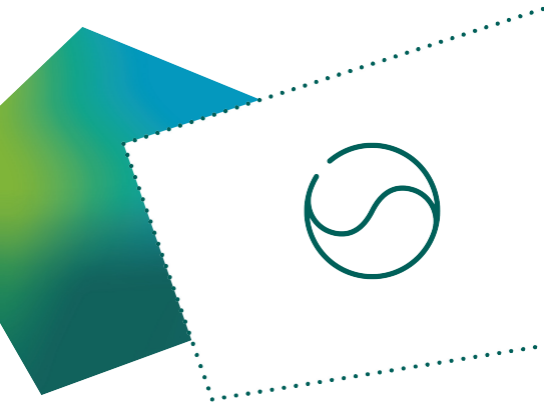


Wir sind davon überzeugt, dass die besten Lösungen im Team entstehen. Unsere Zusammenarbeit stellen wir durch aktives Zuhören und Nachfragen sowie eine konstruktive Feedback-Kultur sicher.

Wir arbeiten ständig an der Verbesserung unserer Prozesse, um schneller und einfacher für unsere Kunden zum Ziel zu gelangen. Hierbei probieren wir auch neue Ansätze, um zum besten Ergebnis zu kommen.



# Balance





# Balance



Wir verbinden die Erfahrung und Kompetenz aus unserer über 75-jährigen Firmengeschichte mit neuem Denken und mutigem Handeln.





# Balance



Wir bieten unseren Kunden und deren Mitarbeitenden Verlässlichkeit und Beständigkeit in deren Vorsorgesystemen.

Gleichzeitig reagieren wir lösungsorientiert und agil bei neuen Entwicklungen in der Gesellschaft.







# Balance



Wir organisieren unsere Arbeit so, dass die Anforderungen unserer Kunden nicht zur Überforderung der Menschen bei HEUBECK führen.

Die Komplexität der Beratung steht in Balance zu den wirtschaftlichen und prozessualen Möglichkeiten des Unternehmens HEUBECK.

